

Elastyczna powłoka na rdzę

RD-ELASTOMETAL

rewolucja w renowacji skorodowanych konstrukcji



RD-Elastometal to jednoskładnikowa, profesjonalna farba antykorozyjna przeznaczona do aplikacji pędzlem lub napędem hydrodynamicznym. Unikalna formuła, wysokiej jakości dodatki antykorozyjne, wysoka elastyczność oraz szczelna powłoka pozwalają na trwałe zatrzymanie rozwoju korozji – także w przypadku aplikacji farby na rdzę.

RD-Elastometal nie wymaga piaskowania podłoża. Wystarczy przygotowanie podłoża do poziomu St2 za pomocą mocnej myjki ciśnieniowej. Doskonała technologia w przypadku renowacji skorodowanych konstrukcji stalowych, dachów, mostów, zewnętrznych powłok zbiorników itp.

Zapewnia bardzo trwałą ochronę przed korozją w ciężkich warunkach. Nawet przy częstych zmianach temperatur farba nie pęka i nie łuszczy się.

Aplikacja na zróżnicowane podłoża

RD-Elastometal bezpośrednio

- stal, żeliwo
- skorodowana stal
- sezonowana stal ocynkowana (min. 1 rok)
- stare powłoki malarskie
- blachy powlekane, plastisol, poliester

Z gruntem RD-Multiprim

- nowe podłoża cynkowe (<1 rok)
- aluminium
- stal nierdzewna, miedź, ołów
- PVC, polifluorek winylidenu (PVDF) oraz inne gładkie podłoża



trwała elastyczność



oczekiwana trwałość powłoki



niska zawartość LZO

Uszczelnianie metalowych dachów

Unikalna formuła farby RD-Elastometal pozwala na trwałe zatrzymanie rozwoju korozji, a wysoka elastyczność (>200%) pozwala na stworzenie uszczelnienia w miejscach, gdzie występuje kurczenie oraz rozkurczanie dużych powierzchni metalowych na skutek oddziaływań termicznych lub sprężystych. RD-Elastometal chroni przed przenikaniem wody. Jest odporny na zalegający śnieg.



1 Przygotowanie powierzchni

Piaskowanie nie jest wymagane.

Konstrukcję stalową należy przygotować do stopnia **St2**. Podłoże musi być **czyste, suche, odtłuszczone i wolne od pyłu**. Na powierzchni nie może być oleju, smaru, pyłu, słabo przylegającej rdzy lub zendry, luźnych powłok malarskich i obcych zanieczyszczeń.

Najefektywniejszą metodą jest zmycie podłoża za pomocą **myjki ciśnieniowej** z rotacyjną dyszą pod ciśnieniem min. 300 barów. Użycie tego sposobu umożliwia usunięcie luźnej rdzy oraz luźnych powłok malarskich. Pozostawia podłoże czyste, stabilne, gotowe do malowania.

Podłoże można przygotować także z użyciem narzędzi ręcznych (skrobanie, szczotkowanie, szlifowanie), a następnie odtłuścić, tj. **zmyć wodą z neutralnym detergentem** i obficie spłukać wodą.

Pozwolić powierzchni wyschnąć.

Po wyschnięciu od razu nałożyć powłokę RD-Elastometal.

Uwagi:

- ⊕ Do odtłuszczenia zalecamy stosowanie detergentów np. płyn do mycia naczyń, a nie rozpuszczalników.
- ⊕ W przypadku użycia rozpuszczalników należy je następnie usunąć z powierzchni przez dokładne zmycie wodą z detergentem i spłukanie wodą.
- ⊕ W przypadku gładkich podłoży narażonych na częste urazy mechaniczne, może być wymagane dodatkowe uszorstnienie podłoża i/lub użycie jako gruntu RD-Monoguard w celu zwiększenia przyczepności systemu.
- ⊕ Odpowiednie przygotowanie podłoża to kluczowy proces dla przyczepności powłoki oraz długotrwałej ochrony antykorozyjnej.

2 Aplikacja

Mieszanie i rozcieńczanie

Produkt należy dobrze wymieszać przed użyciem.

Farba jest gotowa do użycia.

W przypadku wysokich temperatur produkt można rozcieńczyć maks. do 3% wodą. Rozcieńczanie powyżej 3% osłabia właściwości antykorozyjne powłoki.

Zalecenia dotyczące ilości warstw

Dla długotrwałej ochrony antykorozyjnej zaleca się aplikację min. 2 warstw RD-Elastometal.

Nie zalecamy aplikacji jednej grubej warstwy zamiast dwóch cieńszych. Skuteczność tylko jednej grubej warstwy jest nieporównywalnie mniejsza niż skuteczność dwóch cieńszych.

Narzędzia do aplikacji

Dla najlepszych efektów zalecamy aplikację natryskiem hydrodynamicznym przy dużych pracach lub pędzlem przy mniejszych.

Natrysk hydrodynamiczny i pędzel umożliwiają aplikację grubych warstw niezbędnych do trwałego zabezpieczenia antykorozyjnego.

Tylko aplikacja natryskiem hydrodynamicznym umożliwia uzyskanie estetycznego wykończenia.

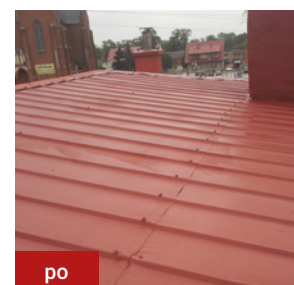
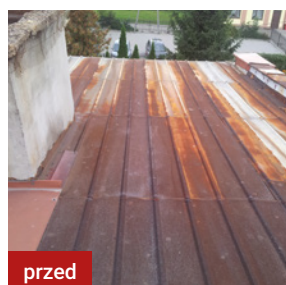
Z uwagi na dużą gęstość farby antykorozyjnej RD-Elastometal, w przypadku aplikacji pędzlem uzyskana powłoka może posiadać ślady zaciągnięć pędzla.

Aplikację wałkiem zalecamy tylko w przypadku stosowania RD-Elastometal na posadzkach.

W przypadku aplikacji wałkiem istnieje ryzyko aplikacji zbyt cienkich warstw farby dla stworzenia długotrwałego zabezpieczenia antykorozyjnego.

Nie zalecamy aplikacji natryskiem powietrznym. Ze względu na gęstość RD-Elastometal pistolet powietrzny z reguły nie umożliwia aplikacji odpowiednio grubych warstw.

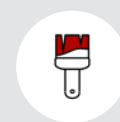
Sprawdź dane techniczne natrysku hydrodynamicznego w karcie technicznej RD-Elastometal.



Zalecane narzędzia aplikacji – odpowiednio gruba powłoka



**NATRYSK
HYDRODYNAMICZNY**
400 g/m² w 1 warstwie
ok. 175 μm suchej powłoki



PĘDZEL
250 g/m² w 1 warstwie
ok. 110 μm suchej powłoki

Alternatywne narzędzia aplikacji – zbyt cienka powłoka



WAŁEK
100-250 g/m² w 1 warstwie
ok. 40-110 μm suchej powłoki

Grubość powłoki ma znaczenie!

W razie potrzeby podczas malowania użyj grzebienia pomiarowego! Znajdziesz go w naszym sklepie.



Zobacz jak to zrobić na filmie instruktażowym RD-Elastometal + RD-Monoguard (5:44)



Zalecana grubość powłoki dla warunków korozyjności zgodnie z normą ISO 12944

Okres	Środowisko	Grubość mokrej warstwy	Grubość suchej powłoki	Łączne zużycie	Zalecane zużycie na warstwę
Długi (H – ponad 15 lat)	C5 przemysłowe ciężkie i morskie	640 µm	350+ µm	800 g/m ²	2 warstwy x 400 g/m ²
	C4 przemysłowe i nadmorskie	480 µm	260 µm	600 g/m ²	2 warstwy x 300 g/m ²
	C3 miejskie i przemysłowe lekkie	400 µm	220 µm	500 g/m ²	2 warstwy x 250 g/m ²

Malowanie: warstwa podkładowa

Należy nałożyć grubą warstwę farby (patrz tabela powyżej). Bardzo ważne jest, aby farby nie rozciągać (nie malować zbyt cienkiej warstwy). Powłoka musi być gruba, aby odciąć dopływ tlenu i odpowiednio zabezpieczyć antykorozyjnie podłoże.

Zalecaną praktyką jest malowanie warstwy podkładowej w kontrastowym kolorze. Użycie dwóch różnych kolorów dla podkładu i nawierzchni pomaga zapewnić uzyskanie odpowiedniej, łącznej grubości powłoki zabezpieczającej. Przed aplikacją następnej warstwy należy pozwolić farbie wyschnąć.

Malowanie: warstwy nawierzchniowe

Zalecane jest odczekanie 6–24 godz. pomiędzy aplikacją kolejnych warstw w zależności od temperatury i wilgotności.

Gruba powłoka nawierzchniowa (min. 175 µm) z reguły w pełni pokrywa kolor warstwy podkładowej. W przypadku nakładania cieńszych warstw, może być wymagana aplikacja większej ilości warstw dla pełnego pokrycia kolorem.

Najważniejsze

Bardzo ważne jest, aby osiągnąć odpowiednią grubość powłoki zgodną z rodzajem zabezpieczenia w danym środowisku (patrz tabela powyżej). Można to uzyskać poprzez zużycie całej wyliczonej ilości farby na dany metraż lub poprzez pomiary grubości warstwy przy pomocy miernika.

Czas schnięcia kolejnej warstwy

Temperatura, wilgotność i wiatr mają duży wpływ na czas schnięcia.

Przykładowe, przybliżone czasy schnięcia do ponownego malowania warstwy mokrej 320 µm / suchej powłoki 175 µm, tj. 400 g/m²; z uwzględnieniem temp. i wilgotności:

- ⊕ 9 godz. temp. 8°C; wilg. 80%
- ⊕ 7 godz. temp. 15°C; wilg. 80%
- ⊕ 5 godz. temp. 25°C; wilg. 80%
- ⊕ 3 godz. temp. 35°C; wilg. 80%

Uwagi:

- ⊕ Nawet niewielki wiatr (10 km/h) znacznie zmniejsza czas schnięcia.
- ⊕ Nie zalecamy malowania w skrajnych warunkach pogodowych.



Uwagi

- Farba antykorozyjna RD-Elastometal tworzy delikatnie lepłą powłokę. W przypadku prac antykorozyjnych gdzie efekt estetyczny i zmywalność powierzchni są bardzo ważne, RD-Elastometal można dodatkowo pokryć jedną z farb: RD-Monoguard, RD-Metal Unicoat, RD-Hydrograft HP lub RD-Aquatop PU.
- W przypadku aplikacji RD-Elastometal na skorodowaną powierzchnię zalecane jest położenie minimum 500 g/m².
- RD-Elastometal musi mieć odpowiednie warunki podczas aplikacji i wstępnego wysychania. Należy zwrócić szczególną uwagę na wilgotność powietrza. Dlatego wiosną i jesienią zalecamy malowanie w godzinach około południowych. Farba musi utwardzić się przed wieczorną rosą.

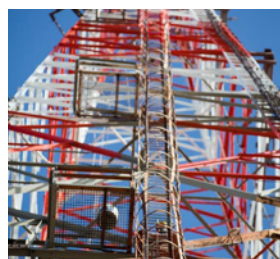
Warunki aplikacji i wysychania

Temperatura otoczenia: minimalna 8°C | optymalna 12–25°C.
Wilgotność: maksymalna 80% | optymalna 50-70%.

- Maksymalna temperatura podłoża 55°C.
- Należy unikać malowania w pełnym słońcu.
- Temp. musi być przynajmniej o 3°C wyższa od punktu rosy.
- Nie stosować na zewnątrz gdy pada deszcz lub gdy istnieje ryzyko opadów deszczu w przeciągu 3 godzin po malowaniu.
- Nie nakładać gdy w przeciągu 3–7 dni po aplikacji temperatura może spaść poniżej 0°C.

Czas schnięcia i ostateczne użytkowanie

- Produkt przy dobrych warunkach wysychania jest suchy do dotyku po 1–2 godz.
- Polimeryzacja RD-Elastometal następuje przez 3–7 dni po wyschnięciu w zależności od temperatury i wilgotności. Należy unikać ujemnych temperatur w tym czasie. Po tym okresie farba jest w pełni utwardzona, tj. farba uzyskuje pełną przyczepność i odporność mechaniczną.



RD-ELASTOMETAL + RD-MONOGUARD

Dla wykończenia w pół-połysku o wysokiej zmywalności można zastosować system mieszany RD-Elastometal + RD-Monoguard

- System odporny na 1440 godzin testu solnego!
- Aplikacja w 1 dzień!



Zobacz film, na którym pokazujemy technikę aplikacji!

C5

Po otrzymaniu materiałów należy pozostawić je aż do osiągnięcia temperatury pomieszczenia, w którym będą aplikowane.

UWAGA! Powyższe informacje dotyczą aplikacji w +/- 20°C. Wyższe temperatury skracają, a niższe temperatury wydłużają: czas indukcji, czas na wykorzystanie materiału oraz czas min./maks. jaki należy odczekać pomiędzy kolejnymi powłokami. Z reguły przy temp. ok. 30°C. czasy ulegają dwukrotnemu skróceniu, natomiast przy temp. ok. 10°C. czasy ulegają znacznemu wydłużeniu. Są to wartości przybliżone. Dla szczegółowych informacji proszę odnieść się do kart informacji technicznej.

Dodatkowe informacje znajdują Państwo w kartach informacji technicznej.

Informacje tu zawarte przekazywane są w dobrej wierze, w celach informacyjnych. Ponieważ warunki aplikacji są poza kontrolą producenta i dystrybutora, firma Noxan Sp. z o.o. nie może ponosić jakiegokolwiek odpowiedzialności lub obciążeń finansowych, które mogą wynikać z niewłaściwego zastosowania tych produktów. Noxan Sp. z o.o. zastrzega sobie prawo modyfikowania danych bez uprzedzenia. Niniejsza instrukcja stosowania zastępuje wszystkie poprzednie wersje.

W razie pytań prosimy o kontakt.